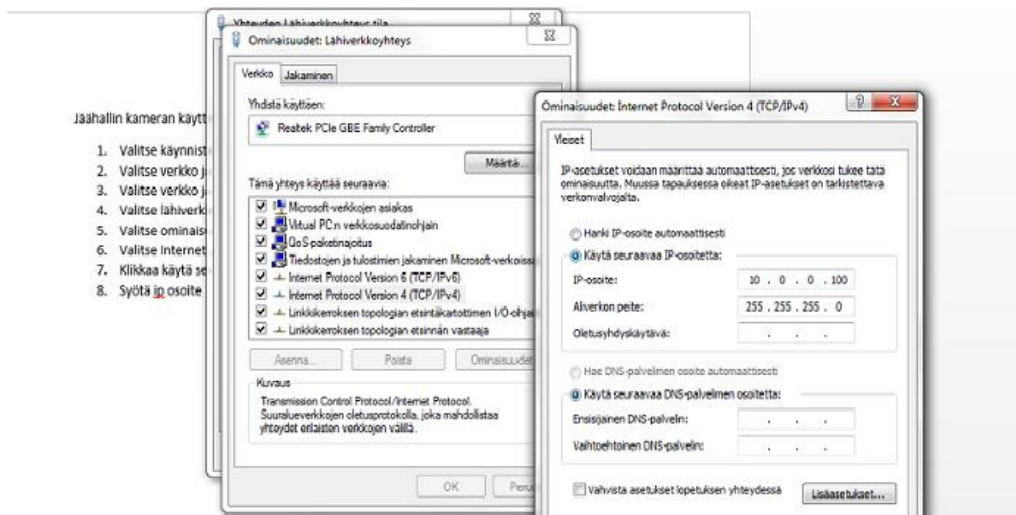


# Jäähallin kameran käyttöohjeet

## Alustus

1. Liitä neuvotteluhuoneen taulun alla oleva piuha tietokoneeseen
2. Valitse käynnistä valikosta **ohjauspaneeli**
3. Valitse **verkko ja internet**
4. Valitse **verkko ja jakamiskeskus**
5. Valitse **lähiverkkoyhteys**
6. Valitse **ominaisuudet**
7. Valitse **Internet protocol 4** ja paina **ominaisuudet**
8. Klikkaa **käytä seuraavia IP-osoitteita**
9. Syötä **ip osoite 10.0.0.100** ja **aliverkko 255.255.255.0**
10. Kirjoita internet **explorerin osoitekenttään <http://10.0.0.1/>**
11. **username ja password on kenttä**



# Ohjelman käyttöohjeet

## Tallennus

1. Valitse **kellonaika** mitä haluat katsoa
2. Paina tallenna jos haluat tallentaa videon
3. Nimeä oma tallennus
4. Valitse format → mp4
5. Paina export

Ps. Tallennus on hidasta jos tallentaa pidempiä pätkiä. Melkein helpointa on näyttää ohjelmasta suoraan etsimällä kohdat etukäteen tai pitää tallennukset lyhyinä.

## Seuraa tallennusta

1. Valitse dashboard
2. Valitse export
3. Tallennus löytyy tietokoneen omat tiedostot – video tiedostot

